

## ส่วนที่ 4 นักศึกษา

### 4.1 จำนวนนักศึกษา

ในแต่ละปีการศึกษาคณะพยาบาลศาสตร์รับนักศึกษาจำนวนไม่เกิน 80 คน

### 4.2 ระเบียบคณะพยาบาลศาสตร์ มหาวิทยาลัยเทคโนโลยีราชมงคลธัญบุรี

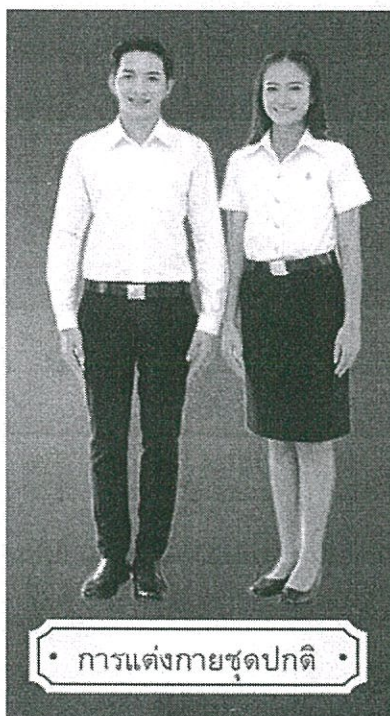
เรื่อง เครื่องแบบ เครื่องหมาย และเครื่องแต่งกายนักศึกษา (ตามข้อบังคับของมหาวิทยาลัยเทคโนโลยีราชมงคลธัญบุรี 27 มีนาคม พ.ศ. 2549)

การแต่งกาย แบ่งเป็น 2 ประเภท ได้แก่

#### 1) การแต่งกายของนักศึกษามหาวิทยาลัยเทคโนโลยีราชมงคลธัญบุรี

ว่าด้วยเรื่องเครื่องแบบ เครื่องหมาย และเครื่องแต่งกายนักศึกษา (ตามข้อบังคับของมหาวิทยาลัยเทคโนโลยีราชมงคลธัญบุรี 27 มีนาคม พ.ศ. 2549)

##### 1.1) การแต่งกายแบบปกติ



W. m  
พว.ดร. พรภิรมย์ หลงทรัพย์  
รองคณบดี คณะพยาบาลศาสตร์

ก. นักศึกษาชาย

(1) เสื้อเชิ้ตสีขาวแขนสั้นเพียงข้อศอก ปลายแขนปล่อยตรง ไม่ผ่าปลายแขน หรือแขนยาวถึงข้อมือ ไม่พับปลายแขน ไม่รัดรูปและไม่หลวมเกินไป ไม่มีลวดลาย ไม่บางเกินสมควร ผ่าอกตรงโดยตลอด ติดกระดุม 5 เม็ด มีกระเป๋าค้นขนาดพอเหมาะที่อกเสื้อเบื้องซ้าย ตัวเสื้อมีความยาวเพียงพอสำหรับให้กางเกงทับได้ เวลาสวมให้สอดชายเสื้อไว้ในกางเกงให้เรียบร้อย

(2) กางเกงขายาว แบบสากลทรงสุภาพ ไม่รัดรูป มีหูเข็มขัด เย็บด้วยผ้า สีเดียวกับกางเกง ไม่พับปลายขา ผ้าเนื้อเรียบ ไม่มีลวดลาย สีกรมท่า สีดำ หรือสีเทาเข้ม

(3) เข็มขัดหนังสีดำ หัวเข็มขัดสีเงิน มีลายดุนนูนตราสัญลักษณ์มหาวิทยาลัย มีปลอกสีเดียวกับเข็มขัด สำหรับสอดปลายเข็มขัด

(4) ถุงเท้าสีดำ หรือสีที่กลมกลืนกับรองเท้า ไม่มีลวดลาย

(5) รองเท้าหนังหุ้มส้นสีดำ ไม่มีลวดลาย ทรงสุภาพ

ข. นักศึกษาหญิง

(1) เสื้อเชิ้ตสีขาว ไม่รัดรูปและไม่หลวมเกินไป ไม่มีลวดลาย ไม่บางเกินสมควร ผ่าอกตรงโดยตลอด แขนสั้นเพียงข้อศอก ปลายแขนปล่อยตรง ไม่ผ่าปลายแขน ติดกระดุมสีเงินลายดุนนูนตราสัญลักษณ์มหาวิทยาลัย ตัวเสื้อมีความยาวเพียงพอสำหรับให้กระโปรงทับได้ เวลาสวมให้สอดชายเสื้อไว้ในกระโปรงให้เรียบร้อย

(2) เข็มกลัดเสื้อตราสัญลักษณ์มหาวิทยาลัย กลัดบนอกเสื้อเบื้องซ้าย

(3) กระโปรงทรงตรงเอวสูง ด้านหลังผ่าป้ายแบบสุภาพ ไม่รัดรูป ยาวเสมอเข่า ผ้าเนื้อเรียบไม่มีลวดลาย สีกรมท่า สีดำ หรือสีเทาเข้ม

(4) เข็มขัดหนังสีดำ หรือสีน้ำตาล หัวเข็มขัดสีเงิน มีลายดุนนูนตราสัญลักษณ์มหาวิทยาลัย มีปลอกสีเดียวกับเข็มขัด สำหรับสอดปลายเข็มขัด

(5) รองเท้าหนังหุ้มส้นสีดำ ไม่มีลวดลาย ทรงสุภาพ

๗๙

พว.ดร. พรภิรมย์ หลงทรัพย์  
รองคณบดี คณะพยาบาลศาสตร์



## 1.2) การแต่งกายในงานพิธี

### ก. นักศึกษาชาย

(1) เสื้อเชิ้ตสีขาวแขนยาวถึงข้อมือ ไม่พับปลายแขน ไม่รัดรูปและไม่หลวมเกินไป ไม่มีลวดลาย ไม่บางเกินสมควร ผ่าอกตรงโดยตลอด ติดกระดุม 5 เม็ด มีกระเป๋านอกที่เหมาะสมที่อกเสื้อเบื้องซ้าย ตัวเสื้อมีความยาวเพียงพอสำหรับให้กางเกงทับได้ เวลาสวมให้สอดชายเสื้อไว้ในกางเกงให้เรียบร้อย

(2) เนคไทสีน้ำเงินเข้ม เข็มกลัดตราสัญลักษณ์มหาวิทยาลัย

(3) กางเกงขายาวแบบสากลทรงสุภาพ เช่นเดียวกับเครื่องแต่งกายแบบปกติ สีกรมท่า หรือสีตามที่ส่วนราชการกำหนด

(4) เข็มขัดหนังสีดำ หัวเข็มขัดสีเงิน มีลายดุนนูนตราสัญลักษณ์มหาวิทยาลัย มีปลอกสีเดียวกับเข็มขัดสำหรับสอดปลายเข็มขัด

(5) ถุงเท้าสีดำ ไม่มีลวดลาย

(6) รองเท้าหนังหุ้มส้นสีดำ ไม่มีลวดลาย ทรงสุภาพ

### ข. นักศึกษาหญิง

(1) เสื้อเชิ้ตสีขาวไม่รัดรูป และไม่หลวมเกินไป ไม่มีลวดลาย ไม่บางเกินสมควร ผ่าอกตรงโดยตลอด แขนสั้นเพียงข้อศอก ปลายแขนปล่อยตรง ไม่พับปลายแขน ติดกระดุมสีเงินลายดุนนูนตราสัญลักษณ์มหาวิทยาลัย และกลัดกระดุมคอเสื้อ ตัวเสื้อมีความยาวเพียงพอสำหรับให้กระโปรงทับได้ เวลาสวมให้สอดชายเสื้อไว้ในกระโปรงให้เรียบร้อย

ว.ศ

พว.ดร. พรภิรมย์ หลงทรัพย์  
รองคณบดี คณะพยาบาลศาสตร์

- (2) เข็มกลัดเสื้อ ตราสัญลักษณ์มหาวิทยาลัยฯ กลัดบนอกเสื้อเบื้องซ้าย
- (3) กระโปรงทรงตรง เช่นเดียวกับเครื่องแต่งกายแบบปกติ สีกรมท่าหรือสีตามที่ส่วนราชการกำหนด
- (4) เข็มขัดหนังสีดำ หัวเข็มขัดสีเงินมีลายคุณนุนตราสัญลักษณ์มหาวิทยาลัย มีปลอกสีเดียวกับเข็มขัด

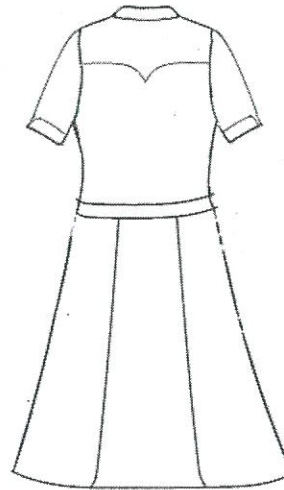
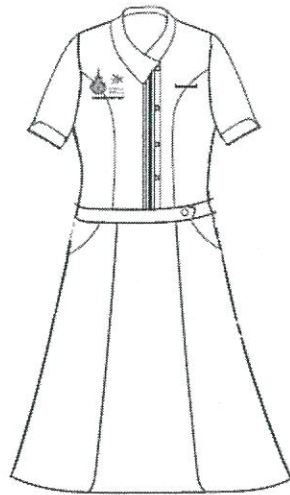
สำหรับสอดปลายเข็มขัด

- (5) ถุงน่องสีเนื้อ ไม่มีลวดลาย
- (6) รองเท้าหนังหุ้มส้นสีดำ ส้นสูง ไม่มีลวดลาย ทรงสุภาพ

## 2) การแต่งกายของนักศึกษาพยาบาล

### 2.1) เครื่องแบบสำหรับนักศึกษาพยาบาลในการปฏิบัติการบนหอผู้ป่วย (ชุดสีขาว)

นักศึกษาหญิง



← ดนรพ๑๑ จด ๓๓  
 ๒๒/๒๕๖๓  
 (ไม่ขอตัดเอง)

พ.ศ.

พว.ดร. พรภิรมย์ หลงทรัพย์  
 รองคณบดี คณะพยาบาลศาสตร์

ชุด : ชุดเสื้อและกระโปรงติดกัน ผ้าขาวเนื้อหนาพอสมควร ติดกระดุม 4 เม็ด คาดเข็มขัดผ้า  
 ติดกระดุมที่เข็มขัด 1 เม็ด

ตัวเสื้อ :

- ด้านหน้า
- ปกบัวแหลมป้ายไปทางด้านซ้าย ติดกระดุม 4 เม็ด ตีเกล็ดจากปกกระดุมเสื้อ 5 เกล็ด เป็นแนวตรงจากปก
  - หนี้ออกเบื้องซ้าย เจาะกระเป๋าซ่อน ขนาดความกว้าง 2 นิ้ว
  - แขนเสื้อ สามส่วนต่อปลายแขนมีจีบปล่อยด้านละ 2 จีบ กระแตกเล็กน้อย
  - ปักตรามหาวิทยาลัยเทคโนโลยีราชมงคลธัญบุรี และตราเครือโรงพยาบาลพญาไท คู่กัน ตัวอักษรสูง ½ ซม. (ปักทึบ) บริเวณเหนืออกด้านขวา
  - กระดุมเสื้อเป็นกระดุมกลมโลหะ สีเงินขัดมันมีตรามหาวิทยาลัยเทคโนโลยีราชมงคล

ด้านหลัง - ตัดต่อโค้งปักนก

กระโปรง : กระโปรง 6 ชั้น ทรงเอ มีกระเป๋าเฉียง ซิปซ่อนกระเป๋า

พ.ศ.

พว.ดร. พรภิรมย์ หลงทรัพย์  
 รองคณบดี คณะพยาบาลศาสตร์